

Obernkirchener Sandstein®



WESLING
Obernkirchener Sandstein



www.obernkirchener-sandstein.de

**WESLING****Obernkirchener Sandstein GmbH & Co. KG**

Produktblatt

Bezeichnung:

NATURLAGER- PLATTEN

Bearbeitung:

Oberlager Naturlager,
Unterlager gesägt,
polygonal

Maße:

in Stärken von 3 - 6 cm
Mindestkantenlänge 25 cm
Abnahme nur in ganzen Paletten
1 Palette = ca. 10 qm

ab Werk Obernkirchen



Wesling Obernkirchener Sandstein GmbH & Co. KG

Am Steinhauerplatz 6

31683 Obernkirchen

Tel. 0 57 24 / 9 72 01 - 0
Fax 0 57 24 / 9 72 01 - 69

www.obernkirchener-sandstein.de
obernkirchener-sandstein@fw-wesling.de

**WESLING****Obernkirchener Sandstein GmbH & Co. KG**

Produktblatt

Bezeichnung:

Sägereiabschnitte

Bearbeitung:

Ober- und Unterlager gesägt/geschliffen
teils gesägte, teils gebrochene Kanten

Maße:

d = ca. 4 cm

Mindestkantenlänge 25 cm

Abnahme nur in ganzen Paletten

1 Palette = ca. 15 qm

ab Werk Obernkirchen



Wesling Obernkirchener Sandstein GmbH & Co. KG

Am Steinhauerplatz 6

31683 Obernkirchen

Tel. 0 57 24 / 9 72 01 - 0
Fax 0 57 24 / 9 72 01 - 69

www.obernkirchener-sandstein.de
obernkirchener-sandstein@fw-wesling.de

**WESLING****Obernkirchener Sandstein** GmbH & Co. KG

Produktblatt

Bezeichnung:

Platten Bahnenware

Bearbeitung:

Oberlager geschliffen
sonst gesägt

Maße:

in Bahnenbreiten von 20 - 50 cm
in Einzellängen von 40 - 120 cm
Längen u. Farben produktionsabhängig
für Bestellungen ab 3 qm
kleinere Mengen auf Anfrage

ab Werk Obernkirchen

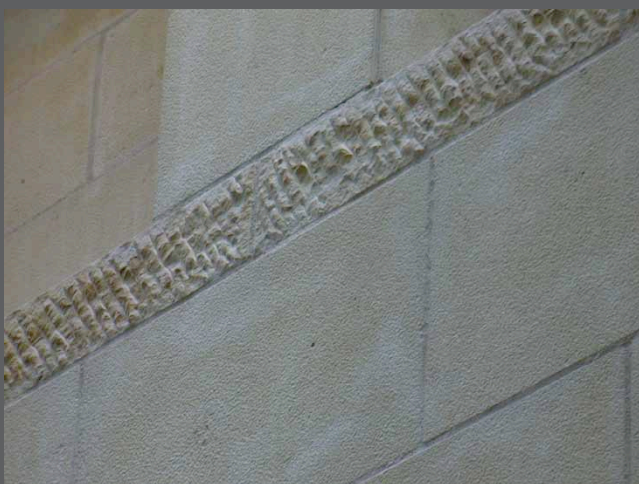


Wesling Obernkirchener Sandstein GmbH & Co. KG

Am Steinhauerplatz 6

31683 Obernkirchen

Tel. 0 57 24 / 9 72 01 - 0
Fax 0 57 24 / 9 72 01 - 69www.obernkirchener-sandstein.de
obernkirchener-sandstein@fw-wesling.de



**WESLING****Obernkirchener Sandstein GmbH & Co. KG**

Produktblatt

Bezeichnung:

Platten Formatware

Bearbeitung:

Oberlager geschliffen
sonst gesägt

Maße:

bis max. 1 qm und einer max. Kantenlänge von 160 cm, kleinere Mengen und Sondermaße auf Anfrage
Längen u. Farben produktionsabhängig
für Bestellungen ab 3 qm

ab Werk Obernkirchen



Wesling Obernkirchener Sandstein GmbH & Co. KG

Am Steinhauerplatz 6

31683 Obernkirchen

Tel. 0 57 24 / 9 72 01 - 0
Fax 0 57 24 / 9 72 01 - 69

www.obernkirchener-sandstein.de
obernkirchener-sandstein@fw-wesling.de

**WESLING****Obernkirchener Sandstein** GmbH & Co. KG

Produktblatt

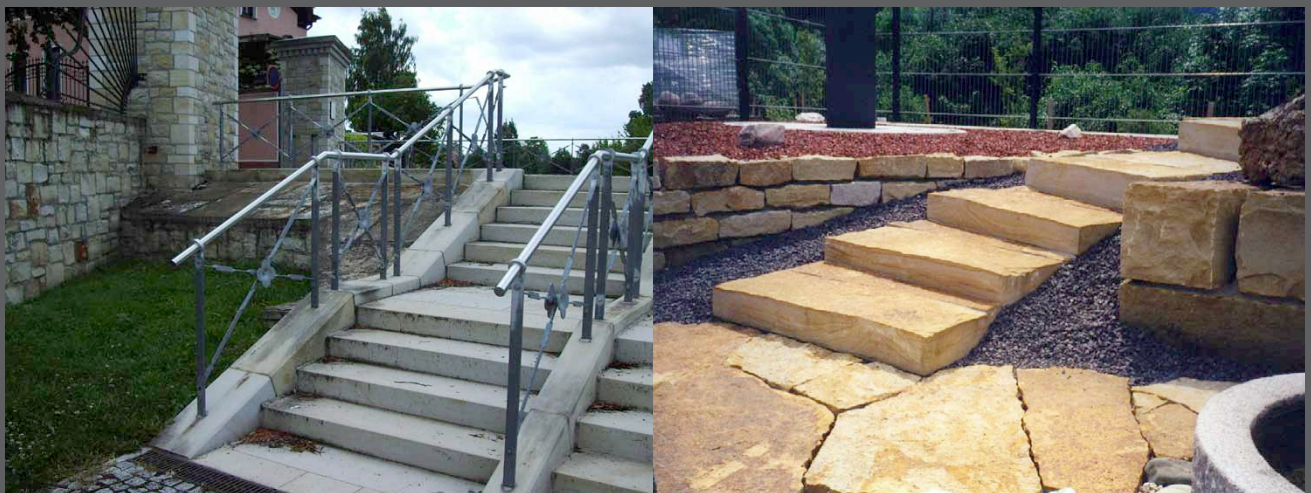
Bezeichnung:

Blockstufen

Bearbeitung:

Ansicht und Auftrittsfläche geschliffen
sonst gesägt

Maße:

Mindestabrechnungsgröße 0,03 m³
ab Werk Obernkirchen**Wesling Obernkirchener Sandstein GmbH & Co. KG**

Am Steinhauerplatz 6

31683 Obernkirchen

Tel. 0 57 24 / 9 72 01 - 0
Fax 0 57 24 / 9 72 01 - 69www.obernkirchener-sandstein.de
obernkirchener-sandstein@fw-wesling.de